

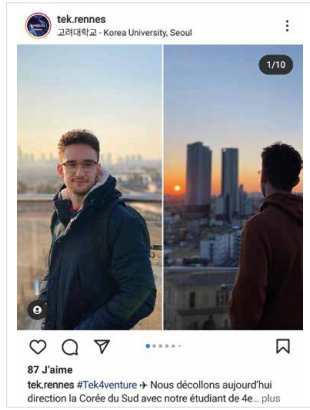
{ EPITECH. } { TECHNOLOGY }

APRÈS BAC+2, BAC+3 • FORMATIONS EN 2 OU 3 ANS

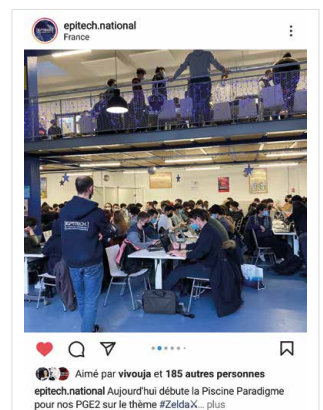
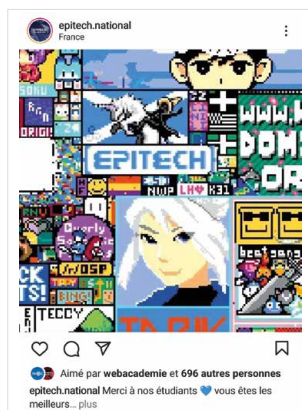
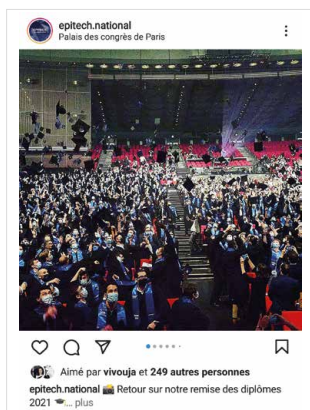
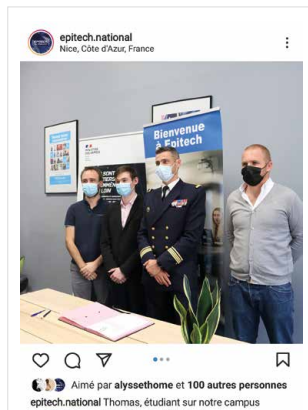
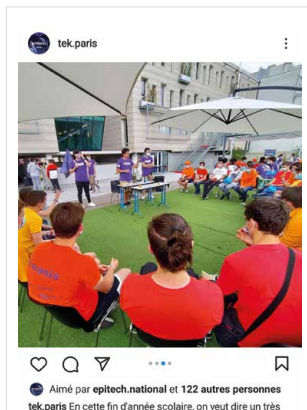
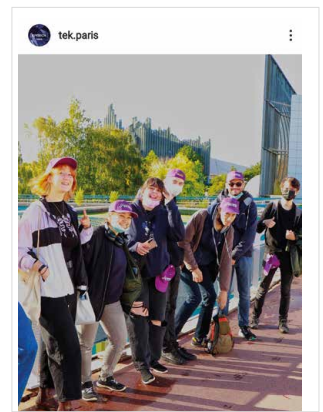
MSc Pro

Année scolaire 2023-2024

12 campus en France



Epitech Technology inside





Aimé par cynnight et 109 autres personnes
epitech.national C'est officiel, nos étudiants de Bordeaux ont commencé leur formation.



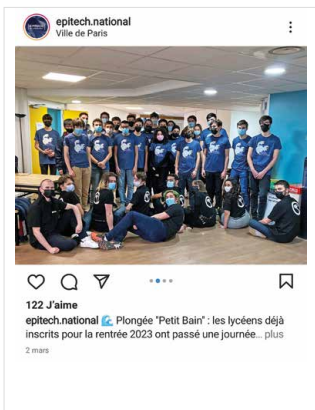
Aimé par cynnight et 161 autres personnes
epitech.national C'est parti pour une nouvelle aventure



Aimé par cynnight et d'autres personnes
epitech.national C'est la fin des semaines de formation.



Aimé par vivouja et 98 autres personnes
epitech.national 🎉🎉 C'est le feu avec nos étudiants de Lille.



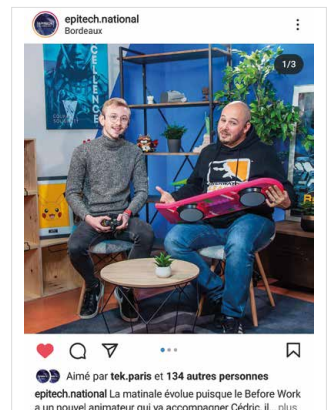
122 J'aime
epitech.national 🌊 Plongée "Petit Bain" : les lycéens déjà inscrits pour la rentrée 2023 ont passé une journée... plus



Aimé par tek.paris et 71 autres personnes
tek.marseille [REMISE DES PRIX] Le hackathon à l'Orange Vélodrome se clôture avec une belle... plus



Aimé par vivouja et 74 autres personnes
epitech.national #EpitechXP2022 Félicitations au groupe gagnant. Thanaplan qui remporte la 1ère place du T... plus



Aimé par tek.paris et 134 autres personnes
epitech.national La matinale évolue puisque le Before Work a un nouvel animateur qui va accompagner Cédric. il... plus



94 J'aime
tek.nantes Merci à notre super Bureau Des Etudiants @epitech_paf_ pour l'organisation de la journée d'inte... plus



Aimé par tek.marseille et 55 autres personnes
tek.nantes Une étape de terminée pour nos étudiants de 3ème année, hier soir ils ont reçu leur Bachelor 🎓 Nous



Aimé par tek.paris et 93 autres personnes
tek.nancy Les tronchees #EpitechXP2022 de...



61 J'aime
tek.nancy 📺 Puisse'il n'y a pas que la #programmation...



Aimé par tek.paris et 28 autres personnes
tek.mulhouse Aujourd'hui débute la Piscine Paradigme



54 J'aime
tek.montpellier Aujourd'hui la famille Epitech Technology à Montpellier s'agrandit ! Bienvenue aux premières ann... plus



Aimé par epitech.national et 54 autres personnes
tek.lille Retour en force de nos 2e année sur le campus



Aimé par Lean.ne et d'autres personnes
epitech.rennes 📺 Carewar 📺
Pour ce projet incontournable de 1ère année PGE, les

Tout l'esprit d'Epitech Technology dans les MSc Pro : expertise technologique, inventivité, ouverture

Les technologies de l'information se sont considérablement diversifiées et nécessitent des spécialistes avec des profils différents, capables d'intervenir à plusieurs niveaux de la production.

Epitech c'est :



Les MSc Pro d'Epitech Technology répondent à ces nouvelles nécessités, en :

- s'adressant à des profils diversifiés ayant déjà un premier parcours dans les études supérieures,**
- proposant des filières spécialisées correspondant aux aspirations et aux parcours de leurs apprenants,**
- favorisant les parcours en alternance (contrat d'apprentissage, de professionnalisation, stages alternés, CDD ou CDI à temps partiel) pour des apprenants bien préparés à l'entreprise et à ses exigences.**

Avec toujours la même philosophie qui encourage l'initiative, privilégie l'esprit d'équipe et fait de l'entraide une réelle méthode de travail, Epitech Technology propose un cadre et un environnement uniques qui favorisent l'envie, la créativité et la réussite individuelle.



Unique, reconnue la pédagogie active,

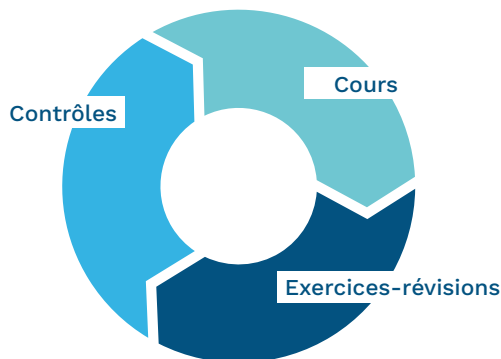
Mise au point pour la première fois en France il y a plus de 20 ans par Epitech, la pédagogie par projets est une méthode active qui permet à tous d'apprendre de manière durable et constructive. C'est un modèle dynamique, basé sur l'échange, le travail collaboratif, la variété des projets et la proximité avec le monde de l'entreprise.



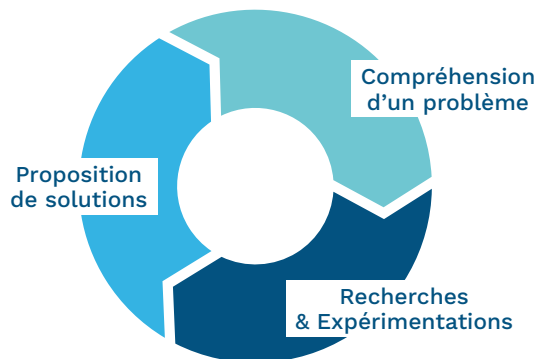
APPRENDRE À APPRENDRE : PRIORITÉ À LA PRATIQUE

Notre pédagogie active et inductive se construit autour de l'apprenant, de ses réactions à son environnement et aux difficultés rencontrées. Elle permet d'acquérir et de développer des compétences dans la durée, en comprenant les raisons d'un succès ou d'un échec. Seul ou à plusieurs, dans le cadre de l'école ou en entreprise, entre informaticiens ou avec des profils différents, l'humain est au centre de cette méthode solidaire et ouverte.

Méthode classique basée sur les connaissances



À Epitech, pédagogie par projets basée sur l'apprentissage

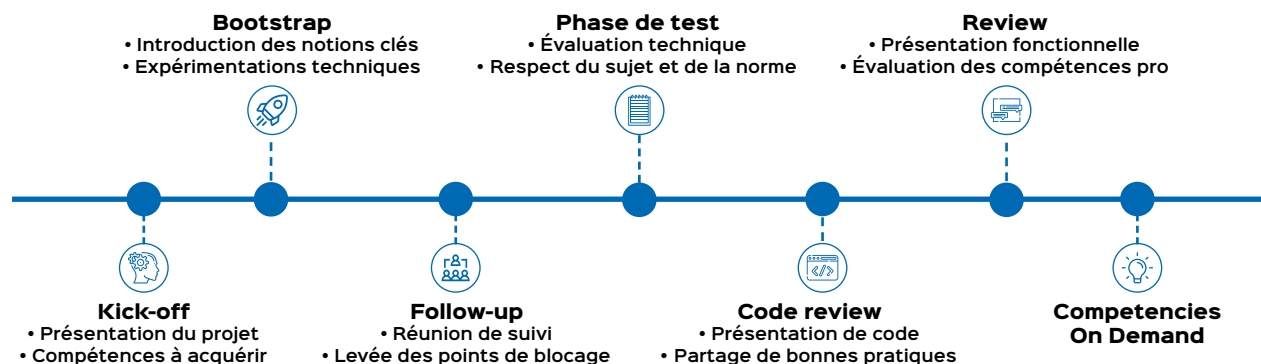


et recherche : made by Epitech

COMMENT SE DÉROULENT LES PROJETS ?



Réalisés en groupe dont les membres sont répartis sur les différents campus d'Epitech en France, ils permettent d'apprendre à gérer un travail d'équipe à distance et de développer des compétences d'organisation. Le suivi est effectué par des accompagnateurs pédagogiques experts dans leur domaine. Des professionnels participent également à différentes phases et les sessions de follow-up permettent un suivi régulier, doublé de la possibilité pour les apprenants de déclencher un rendez-vous à tout moment pour dénouer une difficulté technique ou organisationnelle.



PISCINE

La Piscine de début d'année, marque de fabrique d'Epitech, est une période de travail intensif qui est l'occasion de plonger dans la création d'une solution applicative, de la phase d'identification des besoins de l'utilisateur, jusqu'à l'hébergement de la solution, en passant par l'accompagnement au changement. Tous les apprenants découvrent alors les aspects techniques de toutes les spécialités couvertes par les MSc Pro et travaillent conjointement pour livrer un produit fini opérationnel. C'est aussi l'occasion de faire connaissance avec le reste de la promotion et d'apprendre à communiquer avec des experts divers. Chaque apprenant est valorisé dans son propre domaine de compétence, tout en développant sa compréhension des enjeux des autres spécialités.

VOLTRON

La fin de 1^{re} année est marquée par une période multi-projets qui réunit des apprenants de différentes spécialités, réalisant plusieurs projets en parallèle en garantissant la qualité globale. Les interactions avec des apprenants et professionnels d'autres spécialités garantissent à chacun la capacité de travailler dans un environnement changeant et réaliste, alternant « RDV client » et points d'étape avec des experts tech. La multiplicité des interlocuteurs développe la capacité à communiquer efficacement et à écouter activement.

PERSONNALISATION DU PARCOURS

En construisant leur parcours, les apprenants se créent un profil de compétences professionnelles reflétant leurs missions en entreprise et qu'ils complètent en fonction de leurs envies et besoins. La place de l'entreprise est prépondérante : l'apprenant peut régulièrement faire valoir ses acquis d'entreprise dans son profil de compétences. Des séminaires sur objectifs professionnels sont organisés régulièrement (agilité, anglais pro, RGPD, découverte de domaines, création d'entreprise, teamwork et communication), ces temps dédiés permettent une montée en compétence rapide et ciblée.

Les MSc Pro d'Epitech pour devenir

Pré-MSc

LES FONDAMENTAUX

Post Bac +2 informatique
ou Bac +3 scientifique avec un intérêt
pour le développement

Notre ambition : permettre à nos étudiants d'acquérir, à l'issue de ces deux ou trois années, des compétences techniques essentielles à l'évolution dans le secteur informatique.

Les MSc Pro d'Epitech Technology forment des experts en informatique reconnus. À l'issue du cursus, ces experts sont autonomes, responsables et parfaitement adaptés au monde de l'entreprise. Ultra-compétents techniquement, ils savent bien évidemment créer et combiner idées et technologies, mais également s'entourer des meilleurs partenaires pour mener à bien leurs projets.

Dans un monde en évolution permanente, où l'innovation dicte les règles, ils disposent ainsi des armes indispensables à leur réussite.

TITRES MSC PRO EPITECH
SELON LA SPÉCIALITÉ CHOISIE
TITRES DE NIVEAU 7 ENREGISTRÉS
AU RNCP EN PARTENARIAT AVEC LES ÉCOLES
DU GROUPE IONIS.

SEMESTRE 5

PISCINE – TEMPS PLEIN

- Acquérir les bases en administration système et réseaux
- Maîtriser la programmation logicielle orientée objet
- Maîtriser la programmation web

SEMESTRE 6

APPROFONDISSEMENT ET PROFESSIONNALISATION – ALTERNANCE

- Apprentissage de la méthode projet
- Développement web, mobile, logiciel
 - Cybersécurité
 - DevOps
- Transformation digitale
- Introduction à l'UX Design
 - Professionnalisation
- Préparation aux MSc Pro

CRITÈRES D'ÉVALUATION

- Avoir obtenu 60 crédits
- Justifier de 5 mois d'expérience professionnelle en alternance

Technology : 2 ou 3 ans un expert reconnu

MSc Pro DE LA MAÎTRISE À L'EXPERTISE Post Bac +3 en informatique

SEMESTRES 7 ET 8

ENSEIGNEMENTS COMMUNS

- Développement mobile, web, logiciel
- Administration système et réseaux
- Transformation digitale
- Anglais
- Découverte des domaines - Rencontres d'experts

SEMESTRES 8, 9 ET 10

7 MSC PRO POUR CHOISIR SA SPECIALITÉ

SPÉCIALISATIONS	ENSEIGNEMENTS
MSc Pro Intelligence artificielle	<ul style="list-style-type: none">• 2 projets de tronc commun : droit et agilité• 3 projets spécifiques au MSc Pro choisi (dont au moins un d'élargissement)• 1 projet de mineure complémentaire au projet de majeure du parcours choisi• 1 projet choisi dans une des autres spécialités• Responsabilité et/ou leadership technique dans un projet transverse avec d'autres spécialités• Anglais• Teamworking
MSc Pro Réalité virtuelle	
MSc Pro IoT	
MSc Pro Big Data	
MSc Pro Cybersécurité	
MSc Pro Cloud	
MSc Pro Business & Technology Management	

PROJET DE FIN D'ÉTUDES

Projet d'envergure réalisé sur 1 an et demi, il permet aux apprenants de passer par plusieurs étapes : analyse du besoin, Design Thinking, production en méthode Agile, expertise technique mais aussi recrutement.

Ce projet a pour objectif de répondre aux besoins du secteur d'activité que vous avez décidé de découvrir, en reflétant le fonctionnement d'une entreprise : respect du cahier des charges, des exigences et des contraintes (temps, coûts, normes, procédures qualité...), travail collaboratif (clients, équipes...) ainsi que qualité des livrables.

CRITÈRES D'ÉVALUATION POUR L'OBTENTION DU TITRE :

- Avoir obtenu 120 crédits
- Justifier d'au moins un an d'expérience professionnelle en alternance

Le Pré-MSc : une année pour maîtriser les bases

Vous avez un Bac +2 informatique ou un Bac +3 scientifique avec un intérêt pour le développement, vous pouvez intégrer l'année préparatoire aux MSc Pro d'Epitech Technology pour vous mettre à niveau. En fonction de votre ambition professionnelle et de vos centres d'intérêt, vous rejoindrez ensuite l'un de nos 7 MSc Pro où vous développerez l'expertise que vous recherchez.

La formation s'ouvre sur une période intensive, d'une durée de 4 mois. Elle est suivie d'une période en rythme alterné qui se poursuit jusqu'à la fin de la formation. Celle-ci rapproche les promotions, prépare aux besoins de l'entreprise, apprend à chacun à valoriser ses compétences.



Regardez l'interview d'Alexandra

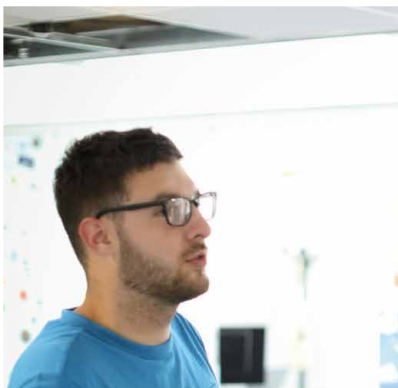
OUVERTURE PRÉ-MSC : LA PISCINE

Pour tous ceux qui entrent en Pré-MSc, la fameuse « Piscine », présente au sein d'Epitech depuis 1999, marque le début du cursus. Au cours d'une période de 4 mois au rythme soutenu, et dans un esprit ludique, elle permet :

- d'acquérir les bases en administration système et réseaux,
- de maîtriser la programmation logicielle orientée objet,
- de maîtriser la programmation web.

LE RYTHME ALTERNÉ DÈS L'ANNÉE DE PRÉ-MSC

Après cette période intensive, les étudiants rejoignent une entreprise en rythme alterné, 3 jours par semaine. Ce rythme se fait soit via un contrat d'alternance ou un contrat de travail à temps partiel, soit avec le statut d'indépendant ou d'auto-entrepreneur.



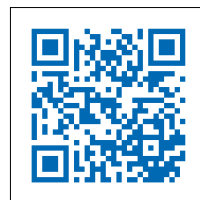
UN AN POUR ACQUÉRIR LES FONDAMENTAUX

Au terme de leur année en Pré-MSc, les étudiants auront acquis les fondamentaux leur permettant d'aborder sereinement le MSc Pro de leur choix.

- Apprentissage de la méthode projets
- Développement web / mobile / logiciel
- Introduction IA / UX Sécurité / DevOps / Transformation Digitale
- Professionnalisation
- Préparation aux MSc Pro



Regardez l'interview de Tiphaine



Exemples de projets en Pré-MSc :

- **JobBoard** : créer un site web permettant de lister des offres d'emploi, en respectant les bonnes pratiques d'architecture 3-tier et en utilisant une API. Techno: HTML, CSS, Javascript et Framework web libre.
- **Reddittech** : Réaliser une application mobile ou desktop pour récupérer des informations sur un site internet existant (Reddit). Utilisation d'OAuth2, communication avec une API Rest existante (JS, .Net, Java).
- **my_marvin** : Configurer un déploiement automatisé avec Jenkins en utilisant de la « configuration-as-code ». Gérer des droits, des groupes d'utilisateurs et générations de tâches à la volée. Techno : Devops, Jenkins, CI/CD.



7 MSc Pro, tremplins vers le monde de l'entreprise

De la machine de Babbage à l'ordinateur quantique, la technologie a toujours été le catalyseur de la transformation de la société et l'informatique a pris une place prépondérante dans tous les domaines. Des langages aux frameworks, des concepts aux moyens matériels, le secteur a connu une explosion de solutions ouvrant le champ des possibles et nécessitant de découvrir des technologies toujours en évolution.

Parallèlement, la compétence informatique ne suffit plus à mener une transformation digitale. Il est nécessaire de comprendre les besoins et les objectifs pour ensuite s'attaquer à la mise en œuvre technologique, avec un besoin fort de talents à même de conduire cette transformation, dans tous les domaines économiques.

Les professionnels qui évolueront dans ces secteurs devront être capables :

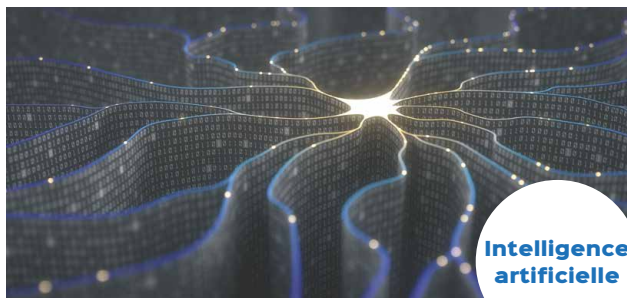
- de proposer des solutions technologiques innovantes et pertinentes,
- de piloter leur mise en œuvre,
- et d'accompagner les transformations technologiques, d'usages ou organisationnelles qui en découlent.

7 MSC PRO D'EXCELLENCE POUR RÉPONDRE À PLUSIEURS OBJECTIFS

- › Concevoir, déployer et piloter des projets digitaux au sein des systèmes d'information des entreprises.
- › Devenir un expert technique et métier, maîtrisant les tenants et les aboutissants de sa spécialité et capable d'accompagner un projet de bout en bout.
- › Comprendre et communiquer dans un anglais technique.
- › Maîtriser les tenants et les aboutissants d'un rôle de manager dans la tech : gestion de projet, management, process, contrôle qualité...

Chaque MSc Pro comporte des objectifs spécifiques liés aux domaines étudiés.

7 spécialités



MSc Pro Intelligence artificielle



Si l'objectif de l'informatique est de traiter toujours plus d'informations plus efficacement, l'accélération récente du développement de l'IA a ouvert un champ nouveau et très prometteur dans tous les secteurs. Les enjeux sont tels qu'il est inconcevable de penser que l'IA n'y jouera pas une place essentielle.

Objectifs des projets

En lien étroit avec les spécialistes de la donnée, vous apprendrez à maîtriser les différentes approches et usages de l'intelligence artificielle, dans des applications concrètes.

Compétences acquises

- Découvrir et implémenter un algorithme d'apprentissage par renforcement
- Découvrir et implémenter une solution de deep learning

- Appréhender les problématiques du NLP (Natural Language Processing)
- Appliquer le machine learning à la reconnaissance vocale
- Concevoir et utiliser des algorithmes d'analyse automatique et de classification d'images
- Comprendre et mettre en oeuvre les fondamentaux de l'apprentissage statistique

Métiers

- Data Analyst (finance, banque, stratégie, assurance)
- Ingénieur intelligence artificielle
- Ingénieur en traitement du langage naturel
- Concepteur de systèmes autonomes intelligents

Exemple d'un projet d'IA :

- Concevoir un algorithme permettant d'analyser, de classer et d'orienter le diagnostic radiologique de certaines pathologies.

MSc Pro Réalité virtuelle



Étendre les capacités expérientielles, tel est l'enjeu de ces solutions de réalité virtuelle (AR / VR) qui permettent aux secteurs « sensibles » tels que l'aérospatial, d'accéder aux solutions de réalité augmentée et d'ouvrir des champs infinis aux créateurs.

Objectifs des projets

Comment mieux voir, mieux ressentir, mieux comprendre, voilà les enjeux que vous devrez relever en tant que professionnel du secteur de la réalité virtuelle. De l'usage aux technologies, vous faites l'acquisition des compétences qui vous permettront de concevoir des solutions pour les acteurs dont les métiers reposent sur les environnements virtuels.

Compétences acquises

- Avoir une connaissance approfondie des cartes graphiques et appréhender la programmation de shaders simples
- Savoir programmer une distribution de rendu sur un cluster

- Maîtriser la programmation avancée d'une application 3D en temps réel en optimisant les calculs
- Aborder la réalité virtuelle, par l'acquisition de données liées au mouvement des yeux, en relation avec l'animation d'un objet
- Concevoir et développer des applications virtuelles adaptées aux besoins du client

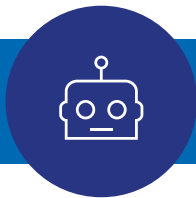
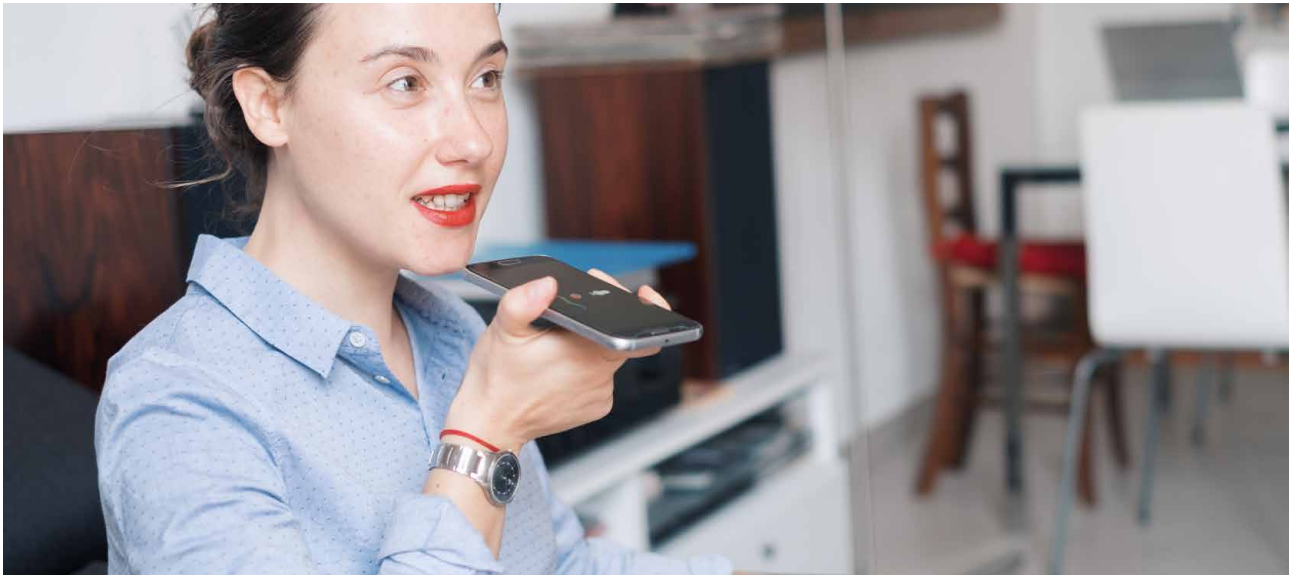
Métiers

- Expert en réalité virtuelle
- Expert en réalité augmentée
- Designer d'environnements immersifs
- Développeur d'applications multimédia
- BIM manager

Exemple d'un projet de réalité virtuelle :

- Création d'un projet de modélisation d'usine 4.0 en vue de réaliser de la maintenance prédictive en réalité augmentée.

MSc Pro IoT



« *Software is eating the world* » et l'internet des objets y contribue activement. Assurer la transformation digitale de la société demande d'y placer les capteurs qui permettront de mesurer son évolution. Un chantier d'une ampleur considérable qui attend les acteurs de ce domaine.

Objectifs des projets

Déployer des capteurs et des objets, demande une connaissance informatique particulière. Souvent confrontés à des conditions météorologiques dures, en situation de mobilité, avec des contraintes strictes de consommation d'énergie, les systèmes embarqués que vous concevrez seront faits pour durer.

Compétences acquises

- Utiliser des capteurs inter-connectés
- Recueillir et afficher en temps réel des informations de sources IoT
- Piloter du matériel connecté à distance d'équipements industriels

- Développer des applications intégrant des objets connectés
- Intégrer les technologies web dans des projets d'objets connectés
- Maîtriser les systèmes d'exploitation spécifiques aux appareils mobiles ou connectés
- Concevoir un système d'information en intégrant des sources connectées
- Concevoir et développer des applications et services IoT adaptés aux besoins du client (domaine)

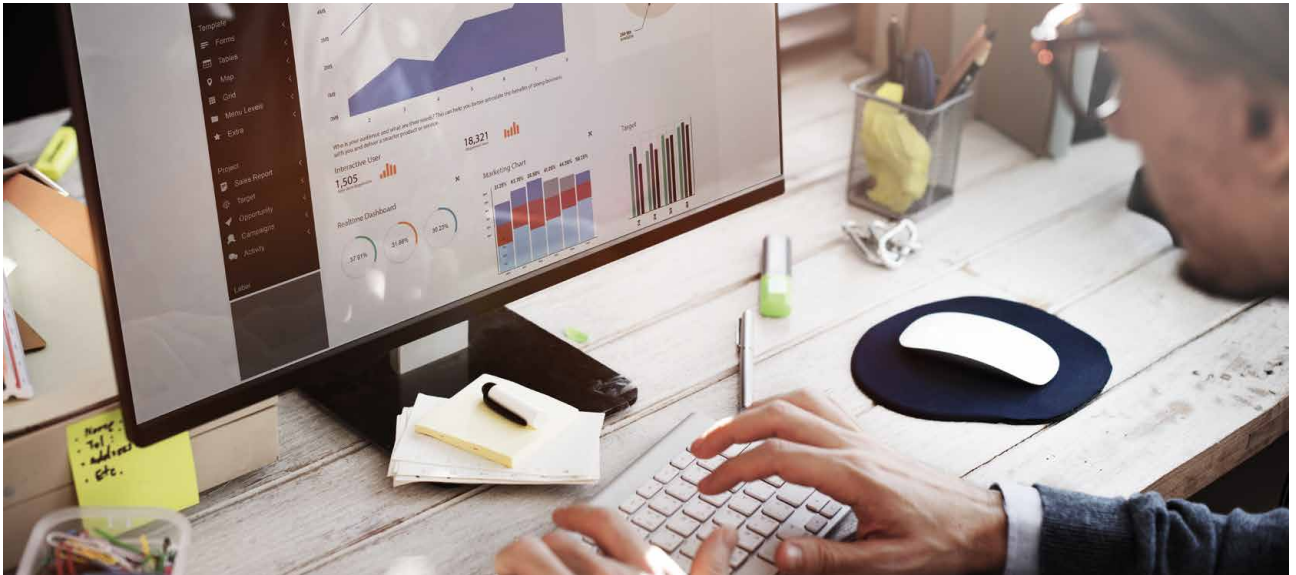
Métiers

- Développeur JAVA
- Développeur IoT
- Ingénieur en systèmes embarqués

Exemple d'un projet IoT :

- Déployer et exploiter un réseau de capteurs permettant la supervision et l'optimisation d'ensembles de données complexes (données météo et agricoles, ou encore gestion d'un réseau de transport en commun).

MSc Pro Big Data



L'avènement d'internet, des téléphones portables et du web a généré une production colossale de données, soit 29.000 Go/s en 2018. Carburant essentiel de la business intelligence et de l'intelligence artificielle, maîtriser le Big Data demande des compétences de pointe.

Objectifs des projets

Vous apprendrez, en collaboration étroite avec des équipes de data-scientists, à construire les infrastructures nécessaires aux traitements de grands volumes de données.

Compétences acquises

- Implémenter une analyse prédictive
- Construire et exploiter des systèmes de données massifs (relationnels et non relationnels)
- Traiter des flux de données massifs de façon sécurisée

- Concevoir, analyser et implémenter une architecture de calcul parallèle
- Connaître et appliquer le Big Data à un domaine

Métiers

- Data analyst : gère l'administration et l'architecture des bases de données
- Data scientist : analyse les données des entreprises
- Data miner : paramètre les logiciels et les bases de données de l'entreprise, en vue de collecter et de traiter la donnée

Exemple d'un projet de Big Data :

- Détecter les prémices et les convergences d'anomalies pour anticiper un événement marquant (pandémie, tsunami, krach boursier...).

MSc Pro Cybersécurité



L'avenir digital de la société dépend directement de la confiance que les utilisateurs ont dans les systèmes qu'ils utilisent. Il s'agit là d'un enjeu majeur pour tous les acteurs, publics et privés. Dans un contexte de développement rapide des technologies, maintenir la sécurité d'un système est un enjeu de tous les instants.

Objectifs des projets

Vous apprendrez l'ensemble des méthodes, techniques, technologies, de détection, de défense, d'évolution des systèmes qui viseront à faire de vous un grand professionnel de la sécurité informatique.

Compétences acquises

- Opérer un audit de sécurité (pentest)
- Créer des failles de sécurité whitehat
- Protéger le système informatique pour aujourd'hui et demain dans le respect des normes en vigueur
- Maîtriser les contextes de protection des données (RGPD, CNIL...)

Métiers

- Responsable sécurité des systèmes d'information
- Auditeur cybersécurité
- Consultant sécurité informatique
- Administrateur sécurité
- Pentester

Exemple d'un projet de cybersécurité :

- Réaliser un audit d'un serveur applicatif, identifier et corriger des failles de sécurité.

MSc Pro Cloud



Le Cloud permet de traiter, de déployer, de stocker et de gérer les données de façon plus rapide, plus efficace et plus pérenne.
À la clé : économie budgétaire, maîtrise des coûts opérationnels, souplesse et agilité.

Objectifs des projets

Faire de vous un expert Cloud capable de déployer, stocker et gérer des applications et des données sur des serveurs situés dans des data centers externalisés et de maîtriser les coûts opérationnels.

Compétences acquises

- Maîtriser les outils des infrastructures serveur (OS, virtualisation, orchestration, balancing, ...) en particulier ceux des systèmes d'exploitation et des outils de virtualisation
- Savoir administrer une infrastructure réseaux
- Optimisation d'un système distribué (SaaS/PaaS/IaaS)

- Savoir sélectionner une solution Cloud et démontrer son intérêt par rapport à une solution propriétaire
- Concevoir et développer des applications et services Cloud adaptés aux besoins du client / domaine
- Construire, superviser et maintenir un Cloud privé ou public
- Budgéter une solution et optimiser les coûts de maintenance d'une solution existante

Métiers

- Responsable infrastructure Cloud
- Responsable système, réseaux, télécoms
- Responsable d'exploitation Cloud

Exemple d'un projet de Cloud :

- Déployer et sécuriser une infrastructure de serveurs virtualisés devant supporter des pics de charge et résister à des pannes aléatoires. Il faudra également développer des outils nécessaires à la maintenance, la supervision et l'intervention sur cette architecture.

MSc Pro Business & Technology Management



La compétence informatique n'est pas suffisante pour mener une transformation digitale. Il est nécessaire d'avoir la capacité de comprendre les besoins et objectifs des projets et des organisations, et d'accompagner les changements auprès de tous les acteurs.

Objectifs des projets

Être capable d'appréhender des problématiques métiers différentes, de les analyser et de les comprendre. Développer les compétences nécessaires pour proposer et mettre en œuvre des solutions technologiques concrètes, s'appuyant sur des développements personnalisés comme sur des outils du marché, pour accompagner la transformation. Avoir la vision globale nécessaire à la mise en œuvre de changements technologiques, techniques, organisationnels ou d'usage.

Compétences acquises

- Compréhension des enjeux métiers

- Développement d'algorithmes et de solutions personnalisées
- Assurer la continuité de service, la robustesse, la fiabilité et la sécurité d'un système d'information
- Maîtriser les solutions numériques du marché
- Accompagner les changements humains d'une organisation
- Comprendre les enjeux stratégiques et organisationnels d'une entreprise

Métiers

- Responsable de projet
- Assistant à la maîtrise d'ouvrage
- Responsable de la transformation digitale
- Chef de projet

- Adjoint à la DSI
- Data Protection Officer
- Responsables opérations IT

Exemple d'un projet Business & Technology Management

- Dossier médical : enquêter sur les raisons de résistance, reconstituer le parcours utilisateur et proposer des solutions d'accompagnement humaines, technologiques et d'adaptation pour améliorer l'acceptabilité du projet.

Témoignages d'étudiants en MSc Pro

Leur formation en MSc Pro, ce sont les étudiants d'Epitech Technology qui en parlent le mieux. Découvrez leurs témoignages sur les raisons pour lesquelles ils ont choisi ce parcours, leur alternance, leur vision de la pédagogie et de l'apprentissage par projets.



« Le MSc Pro me permet de continuer ma formation en informatique en alternance »

Matthieu Alcaro
EPITECH PROMO 2022 (MSC PRO)
APPRENTI CHEZ TWO-I



Regardez l'interview de Matthieu



« J'ai choisi Epitech pour son classement parmi les meilleures écoles d'informatique de France »

Falilou Ngom
Étudiant MSc Pro
Epitech promo 2022 (Montpellier)



Regardez l'interview de Falilou



« Epitech permet de rentrer dans des entreprises qui sont prestigieuses »

Nicolas
Apprenant MSc Pro
Epitech Technology promo 2022 (Marseille)



Regardez l'interview de Nicolas




« Il a fallu trouver une solution pour utiliser l'application sans connexion Internet »


Clément
Apprenant MSc Pro
Epitech promo 2022 (Rennes)



Regardez l'interview de Clément



« J'ai choisi de me spécialiser en transformation digitale avec la volonté de prendre de la hauteur et d'acquérir une vision plus globale du système informatique. Avec Epitech Technology, j'ai découvert la liberté de développer mes projets en rencontrant des profils techniques variés venant de tous les campus de France. Collaborer avec des gens que je ne connaissais pas m'a permis de me mettre encore plus en situation professionnelle. »



Ameix, Epitech promo 2021

La dynamique

Notre motivation principale

Être là où tout se passe, à la source de l'énergie, au plus près des écosystèmes, permettre à nos étudiants de bénéficier d'un maillage fort avec les acteurs qui font le monde.

Notre volonté

Être à l'image des entreprises où les compétences se mêlent pour construire les meilleurs projets. Pour cela, nous développons nos campus IONIS dont l'un des objectifs est de favoriser la rencontre entre les étudiants de domaines différents. Des créatifs d'e-artsup aux communicants de l'ISEG, des futurs managers de l'ISG aux ingénieurs de l'ESME Sudria, avec les leaders de la transformation digitale d'Epitech Digital, nous favorisons l'interdisciplinarité, le développement de projets communs, l'empathie... Autant d'éléments nécessaires au bon fonctionnement des équipes en entreprise.

Epitech

Nos valeurs

Courage, solidarité et excellence sont les valeurs d'Epitech. Nous formons les dirigeants de demain, reconnus pour leur singularité, leur adaptabilité et leur capacité à faire grandir les autres. Ces valeurs essentielles se retrouvent chaque jour dans les projets de nos étudiants.

Cette ouverture est à l'image de l'ouverture d'esprit qui caractérise notre époque, il n'est pas concevable au 21^e siècle de ne pas offrir cette possibilité à nos étudiants.

Être au cœur des écosystèmes

Réussir n'est pas seulement une question de volonté, de qualités, de prédispositions. Il faut aussi miser sur les autres, sur des rencontres qui vous marquent, des initiatives qui vous ouvrent de nouveaux horizons. Votre réussite vous appartient.

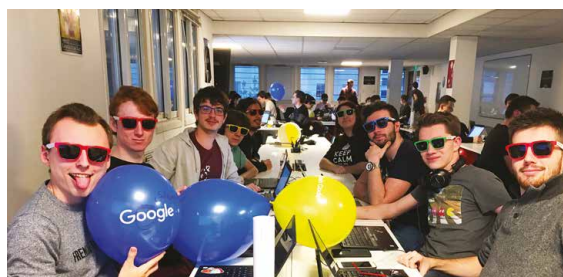
Notre mission est de vous aider à aller à la rencontre de personnalités, d'initiatives et d'opportunités.

Être au cœur des écosystèmes, c'est confronter son expertise aux besoins des entreprises locales, identifier de nouveaux besoins et s'enrichir des connaissances de nouveaux secteurs, que vous soyez un mordu de sécurité, d'aéronautique, de logistique, de santé, de biotechnologie, d'administration publique, d'intelligence artificielle, de big data, d'informatique embarquée ou de sécurité informatique.

UN RÉSEAU SUPPORT DES PROJETS ÉTUDIANTS

Notre réseau est un véritable support pour aider les projets étudiants à atteindre une dimension nationale. Un exemple avec Witick, app créée par des étudiants d'Epitech Technology à Bordeaux et qui permet de commander un ticket de bus, de métro ou de tramway en ligne. D'abord lancée dans la métropole bordelaise, Witick a bénéficié de l'appui du réseau Epitech pour déployer son offre dans d'autres villes en France. Railz, l'application qui permet d'être informé en temps réel des problèmes ferroviaires, est un autre exemple de la mobilisation du réseau Epitech. Créée par des étudiants de Nancy, elle a été soutenue dans son déploiement national et couvre maintenant toute la France.

Google Hash Code



Google met au défi Epitech Technology à Nantes pour son célèbre concours de programmation

Railz



Créée par des étudiants d'Epitech, Railz est une application d'information ferroviaire collaborative.

Witick



Créée par Romain Combe (promo 2017), Witick est une appli qui permet de commander un ticket de bus, métro ou tramway en ligne, puis de passer aux bornes de validation uniquement avec son smartphone.

Conférences, hackathon, projets solidaires ou bien encore laboratoires de recherche : l'apprentissage est partout. Et Epitech Technology vous apporte les outils pour le cultiver.



FIC



Le triporteur connecté réalisé pour le FIC (Forum International de la Cybersécurité), à Lille.

Defnet



Accueil de la 8^e édition du DEFNET, l'exercice incarné de cyberdéfense, par le campus de Rennes.

Epitech Research, « au service de la compréhension du monde »



La laboratoire de recherche en sciences humaines d'Epitech est au cœur des enjeux de société.

Les conférences « Ouvre ta tech »



Accédez à la playlist des vidéos



« Ouvre ta Tech » est le cycle de conférences qui permet à tous et à toutes d'écouter le point de vue de spécialistes sur les questions que pose le numérique dans notre société.

La confiance des entreprises

Depuis sa création, Epitech et entreprises s'engagent ensemble sur tous les campus pour préparer les étudiants et les apprenants à leur avenir professionnel. Trois axes : Career / Innovation / Diversity, permettent aux entreprises partenaires de développer des relations privilégiées, de contribuer au plus proche de la pédagogie. Étudiants, apprenants et entreprises portent ensemble l'innovation au cœur des différentes filières économiques, au cœur des technologies et des problématiques sociétales. Ces entreprises s'impliquent régulièrement lors des différentes actions organisées par l'école. Elles contribuent à enrichir la culture du monde de l'entreprise des étudiants et apprenants et à susciter chez eux de véritables vocations.

Conférences technologiques ou méthodologiques, Hub Talks, participation aux grands événements de l'école... Les opportunités pour les entreprises de s'investir dans la vie de l'école sont nombreuses et variées.

<https://entreprise.epitech.eu/>





FAÇONNER SON ALTERNANCE

C'est un incontournable : ces ateliers organisés par le Career Development Center, se composent d'une activité de construction du projet professionnel de l'apprenant puis d'une seconde activité sur la méthodologie de recherche de stage, d'alternance ou d'emploi. Un troisième temps permet aux apprenants de rencontrer des entreprises partenaires privilégiées de l'école et d'améliorer ainsi leur démarche.

{ EPITECH. }
INNOVATION

Ici, les apprenants inventent le futur. Autour d'ateliers, de projets techniques au sein des Hubs, à travers des conférences, les sujets n'ont pas de limites. Une autre manière de développer son expertise en préparant le futur numérique.



Vous leur trouvez quoi aux Epitech ?

Rien de tel que le témoignage de professionnels pour comprendre à quel point les étudiants et apprenants d'Epitech Technology sont performants et appréciés. Ils sont reconnus pour leurs compétences, leur adaptabilité au monde de l'entreprise et leur esprit d'équipe.



Thomas Dillenschneider
Directeur adjoint R&D Web
- Boursorama Nancy

« Ce qu'on apprécie chez les étudiants d'Epitech Technology, c'est qu'ils sont compétents, autonomes, ils savent développer, ils travaillent en agilité sur les projets, ils ont un esprit «entrepreneur» et ils s'adaptent pour travailler sur n'importe quelle étape d'un projet. Ils correspondent bien aux profils qu'on recherche. »



Isabelle Drapier
Senior IT Manager
- Société Générale
Luxembourg

« Résolument tournés vers l'innovation, les étudiants d'Epitech Technology apportent un regard neuf sur notre façon d'opérer dans l'informatique, mais aussi pour imaginer de nouvelles solutions à offrir à nos clients. »

“
LA FORCE D'EPITECH
TECHNOLOGY EST DE
FORMER DES INNOVATEURS
QUI NE SE CANTONNENT
PAS AU PLAN
CONCEPTUEL
”



Raouti Chehik
Former CEO
EuraTechnologies

« Je suis bluffé par la maturité des étudiants d'Epitech Technology, par leur capacité à s'intéresser à des sujets plutôt verticalisés, dans lesquels au départ, ils ne sont pas perçus comme des personnes ayant une expertise. Les étudiants ont beaucoup d'énergie, ils sont concentrés, sérieux, bravo ! »



Luc Soler
Président - Visible Patient

« Epitech Technology est une école que j'apprécie tout particulièrement car elle forme les étudiants de façon concrète. On a besoin de développeurs qui savent réellement programmer, mais qui savent aussi faire des maths, des calculs, de la géométrie, de la 3D, de l'IA, de l'analyse de données. C'est ce qu'on trouve ici à Epitech Technology. »



Valérie Gaudart
Directeur Ecosystemes
et Culture pour
l'innovation - Engie

« Chez Engie, on aime être au courant de ce qu'il se passe aujourd'hui dans les écoles d'innovation, et notamment chez Epitech Technology car on aime la vision qu'ont les étudiants de leurs futurs jobs. »



Quentin Varenne
Chargé de recrutement IT
- EI Technologies

« Je trouve que les étudiants d'Epitech Technology sont très accessibles par rapport à ce que j'ai pu voir dans d'autres écoles. Les étudiants arrivent à vraiment vulgariser leurs projets, à montrer leurs viabilités et leurs crédibilités, et surtout j'ai compris ce qu'ils voulaient dire, chose rare pour des développeurs ! »



Hacene Lahreche
Directeur Connectivités
pour la Transition
Numérique - SNCF

« Je pense que la pédagogie par projets d'Epitech Technology forme des étudiants dynamiques et intéressants. On voit qu'ils sont opérationnels et nous, ça nous donne envie de travailler avec eux. »



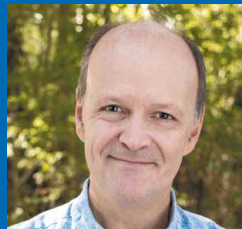
Guillaume Grillat
Tech Community
Ambassador - leboncoin

« J'aime venir à Epitech Technology car c'est important et même nécessaire de comprendre comment les jeunes en école réfléchissent, et ce dont ils ont envie avant de rentrer dans le monde du travail, et donc avant qu'ils ne soient transformés. Je pense que c'est bien pour les entreprises de connaître la philosophie de ces étudiants. »



Raphaël Frayssinet
Former Innovation Project
Manager - Groupe ADP
(Aéroports de Paris)

« Les étudiants d'Epitech Technology sont passionnés et connaissent vraiment leur marché et leurs potentiels clients. Avant de se lancer dans un projet, ils font une vraie étude de marché, ils font des enquêtes de terrain afin de répondre à une vraie problématique. »



Luc Julia
Chief Scientific Officer
Renault Group

« Tous les ans, j'ai des étudiants qui sortent d'Epitech Technology dans mon équipe. Il y a beaucoup de dynamisme à Epitech, beaucoup d'excitation, c'est impressionnant ! »

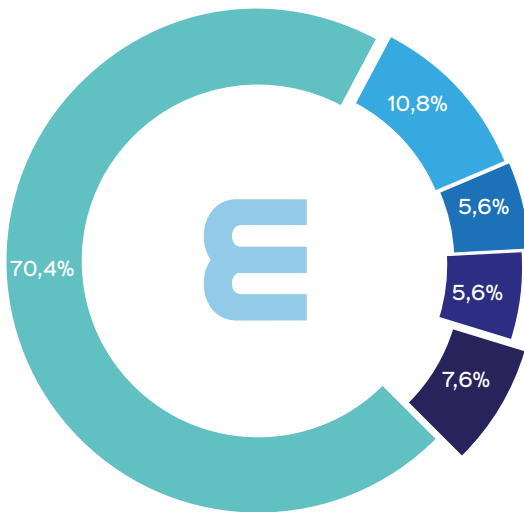


Oussama Ammar
Co-Founder - The Family

« Il y a énormément de talents à Epitech Technology, énormément de personnes enthousiasmantes. »

La réussite à travers les chiffres

FONCTIONS



Développeur / Ingénieur logiciel



Expert / Consultant technique



Chef de projet / MOA / MOE

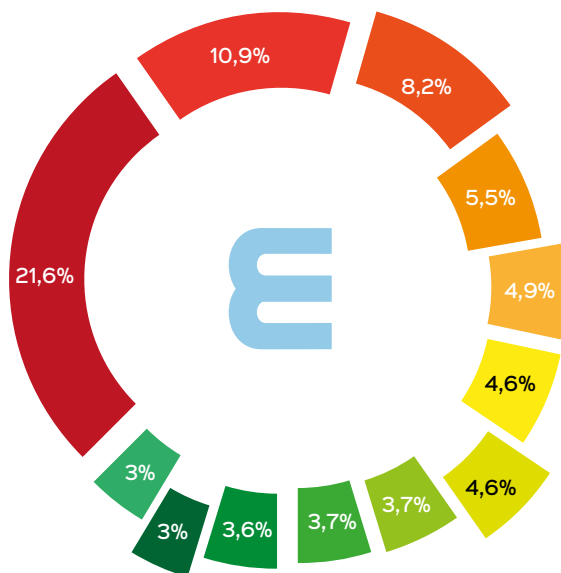


Ingénieur de recherche ou d'études



Autres (CTO / Directeur technique, Enseignant / accompagnateur pédagogique, ingénieur Data / Data scientist, Architecte informatique, CEO / Directeur exécutif, Administrateur Système, autres)

SECTEURS D'ACTIVITÉS



Conseil



Développement logiciel



Finance (banque, assurance)



e-commerce



Education



Télécom / Media



Industrie



Santé



Jeux vidéo / Virtualisation



Défense



Marketing



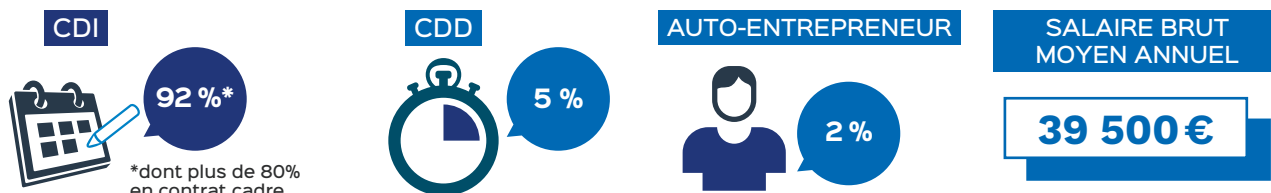
Transport

Les 23,6 % restants sont représentés dans de nombreux autres secteurs à des pourcentages entre 0,3 et 1,5 % (administration, bâtiment, cloud computing, communication/publicité, divertissement, énergie, IA/Robotique, immobilier, IoT, mode, ressources humaines, sécurité informatique, tourisme, autres secteurs).

Chiffres de l'Enquête emploi réalisée en mai 2021, soit moins d'un an après l'obtention de leur titre par les diplômés de la promo 2020 du Programme Grande École.

TYPE DE CONTRAT

Parmi les diplômés de la promotion 2020, plus de 88% sont salariés :



Les 12% restants regroupent les créateurs d'entreprise, les poursuites d'études, les VIE et les diplômés sans activités.

L'INTERNATIONAL

A large, vibrant image of the Earth from space, showing the curvature of the planet and the sun's glow on the horizon. The text is overlaid on this image.

Allemagne	Djibouti	Israël	Philippines
Australie	Émirats arabes unis	Japon	Polynésie française
Autriche	Espagne	Laos	République dominicaine
Bahreïn	Estonie	Luxembourg	République tchèque
Bangladesh	Etats-Unis	Madagascar	Royaume-Uni
Belgique	Finlande	Maroc	Russie
Brésil	Grèce	Mexique	Sénégal
Canada	Hong Kong	Monaco	Singapour
Chine	Hongrie	Niger	Slovénie
Colombie	Île de La Réunion	Norvège	Suède
Corée du sud	Île Maurice	Nouvelle Calédonie	Suisse
Côte d'Ivoire	Irlande	Nouvelle Zélande	Tahiti
Danemark		Pays-Bas	Taïwan
			Terres australes et antarctiques françaises
			Thaïlande
			Togo
			Vietnam

Les pays et territoires où vous trouverez des diplômés d'Epitech

Des assos étudiantes toujours en mouvement

Une école, c'est un ensemble. Un lieu où l'on acquiert des compétences techniques, où l'on apprend à vivre et travailler ensemble, où l'on se découvre et où l'on s'épanouit. La vie associative de l'école permet aux étudiants de développer de nouvelles expériences, en fonction de leurs envies. C'est une école de la vie qui permet de bâtir des projets, de manager des équipes, d'élaborer des budgets et surtout de développer des liens. Au sein d'Epitech, vous retrouverez des associations dans de nombreux domaines : divertissement, sport et Esport, à visée sociétale, artistiques, professionnelles, etc.

Focus sur quelques-unes des associations d'Epitech :

TAKER



Taker est une structure qui propose aux entreprises de faire développer leurs projets informatiques par des étudiants motivés et compétents. En faisant appel à la Junior Conseil d'Epitech pour réaliser leurs projets, les clients de Taker sont accompagnés depuis les phases de recherche et de conception jusqu'au déploiement de leurs projets. Taker est aujourd'hui présente dans 10 villes en France métropolitaine et continue d'ouvrir de nouvelles antennes dans les campus Epitech.

E-MMA



Créée en 2013 par Christelle Plissonneau et Clémence Barthoux, alors étudiantes à Epitech, l'association a pour but de promouvoir la mixité dans les métiers du numérique. E-mma compte plus de 500 adhérents au sein de 17 campus Epitech, aussi bien des femmes que des hommes, afin que le combat pour l'égalité soit partagé par tous. L'association organise de nombreux ateliers et prises de paroles et fait partie des 40 associations choisies par #femmesnumériques pour porter la féminisation du secteur de l'informatique et du numérique.

CYCOM



Cycom fait la promotion du sport électronique, ou Esport, sur les campus de toute la France, et organise des compétitions inter-écoles sur les différents jeux phares que préfèrent ses membres.



POC

Proof Of Concept (POC) est une association qui s'étend de plus en plus dans les campus. Les adhérents réalisent des proof of concept, donc des prototypes, qui répondent à des problèmes soit d'entreprises, soit soulevés par les étudiants. Différents pôles composent l'association, par exemple cybersécurité, intelligence artificielle ou réalité virtuelle. POC permet aux étudiants d'apprendre par eux-mêmes la logique de groupe, de s'auto-gérer et de gagner en maturité. En fait POC correspond tout à fait aux valeurs d'Epitech.



EVOLUTЕК

Evolutek est une association de robotique qui prépare ses membres à la Coupe de France et de Belgique de Robotique, organisée chaque année par Planète Sciences. L'association se divise en 3 pôles majeurs : électronique, mécanique et informatique.

UNISSON



UNISSON a pour but de promouvoir la musique électronique. Elle participe tout au long de l'année à la préparation des animations étudiantes. Elle s'organise autour de 3 pôles : MAO (musique assistée par ordinateur), MIX/Live, Scratch.

EPI SOLI-DAIRE



EpiSolidaire est l'association qui réalise des actions solidaires et humanitaires : maraudes hebdomadaires, collectes de vêtements et de produits pour les plus défavorisés, organisation de voyages à but humanitaire...

EPISPORT



Episport fédère les fans de sport sur les différents campus. Elle propose de nombreuses activités, individuelles ou collectives, et permet aux étudiants de recevoir une licence officielle de la Fédération Française du Sport Universitaire (FFSU).

EPIQUEER



EPIQUEER a deux objectifs : l'établissement d'un espace de discussion "safe" pour les étudiant-e-s LGBTQI+, et la sensibilisation d'élèves non concerné-e-s aux thématiques LGBTQI+. Cela se fait au travers de Queer Cafés, des conférences ou encore de l'organisation de la semaine du SIDACTION.

Retrouvez toutes les associations étudiantes



EPITANIME



Epitanime est l'association pour la promotion de la culture japonaise sous toutes ses formes et propose pleins d'activités : karaoké, conventions, projections de films, dessin, jeux vidéo musicaux, retro-jamming, VSG Pokémon, Cartes TCG, jeu de Go...

LES BDE

Les Bureaux Des Etudiants sont les associations qui s'occupent des activités extra-scolaires. Au sein des différents campus, ils organisent les soirées étudiantes, les sorties et s'occupent du bien-être de tous les étudiants. Très actifs, les BDE sont des vrais créateurs de liens entre les différentes promotions et entre les différentes écoles du Groupe IONIS.



Nos engagements pour une informatique ouverte et inclusive

Les étudiants d'Epitech ne sont pas de simples informaticiens, ce sont des citoyens engagés qui veulent mettre leur expertise au profit des autres. Ils sont conscients de détenir les outils intellectuels et comportementaux pour faire progresser le monde et n'hésitent pas à s'engager avec Epitech au service de la société, en luttant contre la fracture numérique, en imaginant des solutions à impact positifs sur l'environnement, en essayant de comprendre comment féminiser les métiers du numérique...



EPITECH DIVERSITY, NOTRE ENGAGEMENT CONTRE LA FRACTURE NUMÉRIQUE

6 000 étudiants mobilisés

Chacun de nos étudiants, sur tous les campus d'Epitech, consacrent 10 demi-journées par an en faveur de la réduction des inégalités dans le numérique, soit près de 30 000 jours d'actions. Ces initiatives s'adressent à tout le monde. Des collégiens qui veulent découvrir l'univers de l'informatique aux retraités qui veulent comprendre le système d'envoi d'un mail, pour les filles et les garçons, dans des lycées privés comme en zone ZEP.



Rendre le code informatique accessible à tous

Afin d'ouvrir l'apprentissage du code au plus grand nombre, Epitech a créé en 2013 le Coding Club. Ces ateliers, gratuits, sont accessibles aux collégiens et aux lycéens. Ils permettent de découvrir le code informatique et sont encadrés par des étudiants de l'école.

Rendez-vous sur notre site



Le témoignage de Morgane, promo 2023

Les task force pour accompagner la société et ses acteurs

Les étudiants d'Epitech ont été très réactifs face à la pandémie du Covid-19 et se sont mobilisés pour aider et conseiller les entreprises.

- 1^{er} confinement : des étudiants se sont rendus disponibles pour accompagner les entreprises et leurs salariés en les conseillant à distance sur les approches et les outils à mettre en œuvre pour continuer leurs activités quotidiennes dans le cadre du télétravail.
- 2^e confinement : des étudiants accompagnent les TPE-PME dans leur processus de digitalisation, nécessaire à la sauvegarde de leur activité.

Des groupes d'étudiants se mobilisent également régulièrement pour des actions de soutien. Ils accompagnent des associations engagées ou des organismes afin de les aider à déployer leur site web, leurs bases de données, les outils informatiques qui leur permettront de -mieux- poursuivre leurs actions positives.



NOS ACTIONS POUR LA FÉMINISATION DES MÉTIERS DU NUMÉRIQUE

Malgré l'influence croissante du numérique dans la société et les larges opportunités de carrière, les jeunes femmes restent toujours minoritaires à faire le choix d'un cursus d'études supérieures dans l'informatique. Pourtant chaque jour, partout dans le monde et depuis des décennies, l'histoire du secteur informatique démontre le pouvoir d'innovation, de création d'entreprises, d'activisme des femmes. Elles ne sont pas plus, elles ne sont pas moins, elles sont simplement trop absentes de ces secteurs stratégiques pour nos économies comme pour nos sociétés.

Observer la réalité d'un déséquilibre

Afin de nourrir les réflexions et ancrer la légitimité de chacun à se diriger vers les métiers de l'informatique et du digital, Epitech s'est associé à Ipsos pour réaliser un grand observatoire de la féminisation des métiers du numérique. À travers cette enquête, Epitech propose des clés de lecture pour comprendre, et surtout répondre, à cette problématique de notre société.



E-mma by Epitech

Cette association, créée en 2013 par deux étudiantes, a pour but de promouvoir la mixité dans les métiers du numérique. E-mma organise de nombreux ateliers de code, journées « HeForShe », hackathons en parte-

nariat avec de grandes entreprises, interventions lors de grandes conférences nationales (comme l'événement « penser le monde au 21^e siècle » du journal Le Monde). Au sein des campus, E-mma permet également d'accompagner le parcours des étudiantes au sein d'Epitech, en organisant des marrainages entre étudiantes. E-mma fait partie des 40 associations choisies par #femmes-numériques pour porter la féminisation du secteur de l'informatique et du numérique.

<http://www.e-mma.org/>



Accompagner la réflexion nos étudiants

Le cursus des étudiants leur permet de rencontrer à de nombreuses occasions des professionnels de la Tech ou travaillant sur la féminisation du secteur. En donnant la parole à ces professionnels, mais aussi à nos étudiantes, Epitech Technology souhaite ancrer la question de la féminisation du numérique comme un enjeu de société fort.



Un dispositif de bourses pour les talents féminins

Initié en collaboration avec Article 1, association agissant pour l'égalité des chances dans l'insertion professionnelle, et en association avec le Programme Amazon Future Engineer, Epitech Technology a développé un dispositif de bourses pour les talents féminins.

Il permet à 15 futures bachelères boursières souhaitant suivre des études d'informatique de bénéficier d'un programme d'accompagnement sur-mesure afin d'intégrer plus facilement l'école. Une façon d'inciter des lycéennes à franchir le pas et découvrir un univers nourri par l'innovation. L'objectif du programme est clair : garantir l'égalité des chances, aider à bâtir des carrières prometteuses dans les métiers de l'informatique et, bien entendu, donner la priorité aux profils encore malheureusement sous-représentés en informatique.



Tarifs & financements

PRÉ-MSC : FRAIS DE SCOLARITÉ

Premiers frais versés à l'inscription et à la réinscription	990€		
Phase 1 septembre-décembre	En une seule fois 3 221€	En 4 versements de 835€	En 10 versements de 344€
Phase 2 janvier-août	Formation continue - Statut apprenant - alternance (contrat d'apprentissage) frais de formation pris en charge par l'entreprise		
	Formation initiale - Statut étudiant - autre mode d'alternance (auto-entrepreneur, profession libérale)		
	En une fois 5 823 €	En 4 versements de 1 486 €	En 8 versements de 755 €

MSC PRO : FRAIS DE SCOLARITÉ

- Tarif valable pour 1 an

Formation initiale Statut étudiant - autre mode d'alternance (auto-entrepreneur, profession libérale)	Formation continue Statut apprenant - alternance Contrat de professionnalisation ou d'apprentissage
Premier frais versés à l'inscription / réinscription : 990 € <i>récupérables à la signature d'un contrat de professionnalisation de 12 mois, dès le premier mois de formation</i>	
Formation En une seule fois : 9 044 € En 4 versements de 2 291 € En 10 versements de 926 €	Alternance avec contrat de professionnalisation Frais de formation pris en charge par l'entreprise

Spécificités de la formation continue

Premiers frais versés à la réinscription en MSc Pro 2
Comme en MSc Pro 1, les frais versés à l'inscription ou la réinscription s'élèvent à 990 €. Ce montant est récupérable à la signature d'un contrat de professionnalisation ou d'apprentissage. Ce montant n'est pas prélevé si vous êtes déjà en contrat avant la réinscription.

Signature d'un contrat de professionnalisation ou d'apprentissage

Vous pouvez débuter votre formation continue chaque début de mois, jusqu'au mois de février uniquement. Si votre contrat de professionnalisation ou d'apprentissage est signé dès la rentrée, celle-ci est entièrement prise en charge par votre entreprise. Si votre contrat commence début octobre, vous devrez vous acquitter du montant correspondant aux frais de scolarité pour septembre, puis votre formation sera payée par votre entreprise.

Rythme alterné

- **Pré-MSc** : 3 jours entreprise / 2 jours de formation
- **MSc Pro** : 3 jours entreprise / 2 jours de formation

Les frais de scolarité présentés ci-dessous correspondent aux tarifs pratiqués pour la rentrée de septembre 2022. Ils seront amenés à évoluer pour la rentrée de septembre 2023 en fonction de l'évolution de l'indice INSEE des prix à la consommation.

Un plan de financement des études adapté à chacun

RECONNAISSANCE DES ENTREPRISES

- Reconnu depuis 20 ans pour sa pédagogie et la qualité de sa formation, Epitech Technology est la garantie d'une insertion professionnelle réussie.
- L'école vous ouvre son riche réseau d'entreprises et vous accompagne dans la recherche de votre entreprise (job dating, forums, etc.).

DIVERSITÉ DE STATUTS

Les étudiants choisissent le statut qui leur convient le mieux pour proposer leurs services aux entreprises et ainsi financer leurs études.

- Travailleur indépendant
- Auto-entrepreneur
- Salarié à temps partiel en CDD ou CDI
- Contrat de professionnalisation
- Contrat d'apprentissage

CONTRAT D'ALTERNANCE

Le rythme pédagogique spécifique des MSc Pro favorise la prise en charge des frais de scolarité par l'entreprise.

Contrat d'alternance : définition & fonctionnement

Il s'agit de contrats de travail en rythme alterné qui permettent d'associer :

- L'acquisition d'un savoir théorique en cours (enseignement général, professionnel ou technologique).
- L'acquisition d'un savoir-faire pratique au sein d'une ou plusieurs entreprises.

Ces contrats tripartites visent l'obtention de titres ou diplômes correspondant à des qualifications enregistrées dans le Répertoire National des Certifications Professionnelles (RNCP).

Les activités en entreprise

- 3 jours en entreprise en Pré-MSc
- 3 jours en entreprise en MSc Pro

QUI PREND EN CHARGE LA FORMATION ?

TYPE DE CONTRAT	Stage ou CDD ou CDI temps partiel	Contrat d'alternance
VOTRE RÉMUNÉRATION PENDANT LA PÉRIODE EN ENTREPRISE	Salaire négocié avec votre employeur	Rémunération plancher fixée par la loi en fonction de la Convention Collective de votre entreprise, de votre âge, de votre année de contrat pro, du niveau à l'entrée en formation Selon votre type de contrat (apprentissage ou professionnalisation) > votre rémunération sera entre 55% et 100% du salaire minimum conventionnel, soit entre 683 € et 1 589 € brut
QUI PREND EN CHARGE LA FORMATION ?	Vous	L'entreprise

Rencontrons-nous !

Journées Portes Ouvertes

Venez visiter le campus le plus proche de chez vous et découvrez la pédagogie d'Epitech. Accompagné par nos apprenants, vous pourrez échanger avec nos Alumni et nos équipes et ainsi obtenir des conseils personnalisés sur votre orientation.

Si les consignes sanitaires ne permettaient pas de se rencontrer en vrai, les campus organisent alors la version 100% online des JPO.

<https://www.epitech.eu/fr/agenda/>

CONDITIONS D'ADMISSIONS

- Après un Bac +2 informatique ou après un Bac +3 scientifique avec un intérêt pour le développement : admission en Pré-MSc
- Après un Bac +3 (Licence / Bachelor) en informatique : admission en 1^{re} année de MSc Pro

CANDIDATURE

Les dossiers de candidature disponibles en ligne sur le site <https://www.epitech.eu/fr/>. Les candidatures sont ouvertes de septembre à juillet. Les résultats du test d'admission sont communiqués 48h après votre entretien.

SUIVEZ-NOUS

Quoi de mieux pour vous rendre compte de ce qu'il se passe vraiment à Epitech Technology que de nous suivre sur nos réseaux ?



Journées d'immersion

Vous avez candidaté et vous souhaitez vivre l'expérience Epitech Technology ? Nous vous proposons de passer une demi-journée avec un apprenant sur l'un de nos campus, afin de réaliser véritablement l'originalité de la pédagogie de l'école. Vous pourrez l'accompagner lors de ses activités, des soutenances, dans ses projets, etc.

Renseignements auprès de votre campus d'inscription.

Salons

Epitech Technology est présent à de nombreux salons de l'orientation. Venez échanger avec les équipes et nos étudiants.

Vivre à Epitech Technology

Matériel à prévoir

À Epitech Technology, nous favorisons les nouveaux usages : le travail à distance et l'agilité. En accord avec cet esprit, les apprenants comprennent la nécessité de se munir d'un micro-casque filaire et d'un ordinateur portable et disposant a minima des spécificités techniques suivantes :

- Processeur :
 - > Architecture X86 64 bits
 - Intel I5 – 8^e génération
 - AMD Ryzen 5 – 2^e génération
 - 4 cœurs
- Mémoire : 8 Go extensible à 16Go (16Go recommandés)
- Disque dur : SSD 256Go
- Carte WiFi : Wifi5 (ac) ou Wifi6 (ax) Marque Intel recommandée
- Écran Full HD (1920×1080)
- Webcam
- Une garantie de 3 ans avec intervention sur site est vivement conseillée.

Les apprenants utilisent leur ordinateur portable tout au long de leur cursus.

Des partenariats noués par le Groupe IONIS leur permettent d'acquérir des machines à des tarifs négociés.

Restauration

Epitech Technology dispose d'une cafétéria dans certaines villes ainsi que de nombreux espaces de détente qui permettent aux apprenants de prendre leurs repas à l'école. Les campus sont situés à proximité de nombreux commerces, à prix abordables qui proposent même des formules spéciales Epitech Technology.

Logement

Epitech Technology dispose d'une plateforme d'offres de logement : Studapart.

Vous êtes futur apprenant d'Epitech Technology, cette plateforme vous permet de :

- trouver une location en France et à l'étranger,
- trouver votre / vos colocataire(s) et former des colocations en France et à l'étranger,
- trouver une sous-location en France et à l'étranger,
- trouver une chambre temporaire en France et à l'étranger.

Des milliers de logements de propriétaires privés, en résidences, d'agences immobilières sont disponibles sur les différentes implantations de l'école.

<https://logement.epitech.eu>

Accessibilité et handicap

Epitech s'engage, pour tout stagiaire étudiant et apprenant présentant une situation de handicap à :

- prendre en compte ses besoins,
 - étudier des aménagements spécifiques pour son accompagnement tout au long de sa formation,
 - l'accompagner dans ses démarches administratives.
- Epitech se donne ainsi pour mission de favoriser l'accueil, l'accompagnement et l'insertion professionnelle des apprenants en situation de handicap. Vous disposez au sein de votre école d'un ou d'une Référent Handicap. Il ou elle est votre interlocuteur privilégié dans vos démarches et fait en sorte que vous puissiez accéder à la formation dans les meilleures conditions possibles.

Associations des parents d'élèves

L'association Epitech Parents d'Élèves (EPE) a pour but de représenter les intérêts des familles des étudiants d'Epitech. Cette représentation s'exerce aussi bien au sein des organismes gestionnaire et administratif d'Epitech, que vis-à-vis de l'extérieur. Créée en 2004, l'association se compose des parents dont les enfants sont régulièrement inscrits à Epitech Technology. C'est une association nationale dont la mission s'exerce sur toutes les antennes d'Epitech. Vous pouvez leur écrire à l'adresse mail : contact@epitech-pe.eu. www.epitech-pe.eu

Une école au cœur d'un groupe leader

35 000
étudiants

Plus de
100 000
Anciens

100
établissements

650
accords
internationaux
dans 75 pays

29
écoles
et entités

3 500
enseignants,
intervenants
& collaborateurs

27
Campus
en France
et à
l'International

+de 410
associations
étudiantes

Former les nouvelles intelligences de l'entreprise

Paris • Bordeaux • Caen • Lille • Lyon • Marseille • Montpellier • Moulins • Mulhouse • Nancy • Nantes • Nice
Rennes • Saint-André (la Réunion) • Strasbourg • Toulouse • Tours • Berlin • Bruxelles • Cotonou • Barcelone
New York • Genève • Madrid (ouverture prochaine) • Zurich (ouverture prochaine)



Créé en 1980 par Marc Sellam, IONIS Education Group est aujourd'hui le premier groupe de l'enseignement supérieur privé en France. 29 écoles et entités rassemblent dans 27 villes en France et à l'International plus de 35 000 étudiants en commerce, marketing, communication, gestion, finance, informatique, numérique, aéronautique, énergie, transport, biotechnologie et création... Le Groupe IONIS s'est donné pour vocation de former d'aujourd'hui et de demain. Ouverture à l'International, grande sensibilité à l'innovation et à l'esprit d'entreprendre, véritable culture de l'adaptabilité et du changement, telles sont les principales valeurs enseignées aux futurs diplômés des écoles du Groupe. Ils deviendront ainsi des acteurs-clés de l'économie de demain, rejoignant nos réseaux d'Anciens qui, ensemble, représentent plus de 100 000 membres.

www.ionis-group.com



*Pierre Rannou, promo 2014,
CEO & co-founder de Flat*



Les fondateurs de R-Pur, notamment Flavien Hello, promo 2015



*Bruno Lévêque,
promo 2007, co-founder
de Prestashop*

Epitech Technology outside



*Philippe Chiu,
promo 2004, co-
fondateur de Unabiz
et repreneur de Sigfox*

Grâce à cette initiative, les diplômés d'Epitech ont accès au réseau des 80 000 Anciens des écoles du Groupe. Être membre de IONISNEXT, c'est rencontrer de grands décideurs économiques, entrepreneurs, auteurs, intellectuels, scientifiques et vous retrouver, partager et dialoguer. Pour être informé, il suffit de s'inscrire sur le site !



Romain Combe, promo 2017 et l'équipe de Witick



*Guillaume Prévost,
promo 2012, co-founder
de Friend Theory*



*Seth Amegavie Ledi,
promo 2016, CTO de Lilo*



Sylvie Truong, promo 2006, Digital Product Owner chez BPCE



Alexandre Malsch, promo 2009, cofondateur de Melty et CEO de Fulllife



Pierre-Marie Laguet, promo 2016, co-fondateur de BlackFoot



Romain Vermot & Benjamin Chatelain, promo 2018, fondateurs de Moneway



Dipty Chander, promo 2018, présidente de l'association E-mma et technical account manager Google Cloud



Julien Mangeard, promo 2007, CTO Group chez Veepee



Cofondé par Dinh Nguye (promo 2012), Agronomie révolutionne le secteur de la distribution de produits pour les agriculteurs



Nassim Ghandour, promo 2006, CTO de PathMotion



Sébastien Grosjean, promo 2004, fondateur de Smily



Olivier Grandhomme, promo 2010, CTO de Saqara



Thomas Salignac, promo 2015, co-founder et CEO de Golem.ai



Jean Lebrument, promo 2016, co-founder, CTO & CPO de Brigad

Les liens tissés à Epitech ne s'arrêtent pas une fois la formation passée ! Réunissant près de 10 000 Anciens de tous horizons, la communauté des Alumni est un puissant réseau d'experts permettant à tous de se rencontrer et de partager. Les Alumni Epitech représentent un véritable socle d'échanges et de networking, un repère dans les mondes mouvants de la Tech, du digital et des nouvelles technologies.



<https://alumni.epitech.eu>



BORDEAUX • bordeaux@epitech.eu

LILLE • lille@epitech.eu

LYON • lyon@epitech.eu

MARSEILLE • marseille@epitech.eu

MONTPELLIER • montpellier@epitech.eu

NANCY • nancy@epitech.eu

NANTES • nantes@epitech.eu

NICE • nice@epitech.eu

PARIS • paris@epitech.eu

RENNES • rennes@epitech.eu

STRASBOURG • strasbourg@epitech.eu

TOULOUSE • toulouse@epitech.eu

Epitech Technology L'école de l'expertise informatique et de l'innovation

Epitech Technology est l'école de l'expertise informatique et de l'innovation. Fondée en 1999, il s'agit de l'école historique d'Epitech: European Institute of Technology. Epitech Technology forme chaque année plus de 6 000 étudiants sur ses 15 campus en France et 5 à l'International, par l'intermédiaire du Programme Grande Ecole en 5 ans après le Bac et de ses MSc Pro en 2 ou 3 ans après un Bac +2/+3. Epitech tire son originalité de sa méthode pédagogique qui permet à ses étudiants de grandir, de s'épanouir et de réussir. Avec un programme pratique de 200 projets possibles, cette méthode orientée projets leur permet d'acquérir l'ensemble des compétences techniques, humaines, sociales (ouverture d'esprit et innovation) qui font d'elles et d'eux des experts reconnus en entreprise. Le parcours leur apporte également expérience en entreprise, 30 % du temps, et expérience internationale sur les campus internationaux ou auprès d'une des 120 universités partenaires, contribuant au développement d'une vision globale des enjeux. Les étudiants d'Epitech sont des profils recherchés, embauchés avant même de sortir de l'école. Ils évoluent ensuite, tout au long de leur carrière, dans un réseau de près de 10 000 Alumni.



www.epitech.eu/fr

Titre d'Architecte en ingénierie système et réseau, code RNCP 35076, Certification Professionnelle de niveau 7 enregistrée par arrêté du 04/03/2021, publié au J.O. le 21/03/2021. Certificateur ETNA.

Titre d'Architecte logiciel, développeur d'applications, code RNCP35075, Certification Professionnelle de niveau 7 enregistrée par arrêté du 04/03/2021, publié au J.O. le 21/03/2021. Certificateur ETNA.

Titre d'Expert en management des systèmes d'information, code RNCP35284, Certification Professionnelle de niveau 7 enregistrée par arrêté du 09/04/2021, publié au J.O. le 21/04/2021. Certificateur IONIS-STM.

Impression septembre 2022. Document non contractuel. Établissement d'enseignement supérieur technique privé. Cette école est membre de IONIS