

57, rue Albert Camus  
68093 MULHOUSE CEDEX  
03.89.32.46.46

Orientation et Formation  
Professionnelle

Toutes nos offres sur :  
[www.arfp.asso.fr](http://www.arfp.asso.fr)

**Contact secrétariat**  
Audrey LEROY  
03.89.32.46.46 Poste 4541  
[audrey.leroy@arfp.asso.fr](mailto:audrey.leroy@arfp.asso.fr)

**Nombre de places**  
12 places maximum

**Dates**  
Entrées deux fois par an

**Durée et rythme**  
16 mois, soit 2 240 heures  
dont 1 PAE\* de 16 sem.  
en fin de parcours  
35 heures par semaine

\*Période d'Application en Entreprise

**Horaires**  
du lundi 8h00  
au vendredi 12h00

**Modalités d'accès et conditions d'inscription**  
Avoir la Reconnaissance de la Qualité de Travailleur Handicapé  
Avoir la notification de la décision de la Commission des Droits et de l'Autonomie

**Financement de la formation**  
Coûts pris en charge par les organismes d'Assurance maladie  
Rémunération prise en charge par l'Etat  
Autres financements possibles.

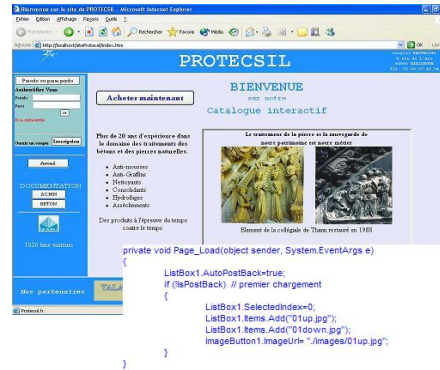
Association Loi 1908

## Concepteur Développeur Informatique

### Objectifs pédagogiques

#### Développer des applicatifs « off-line » et « on-line »

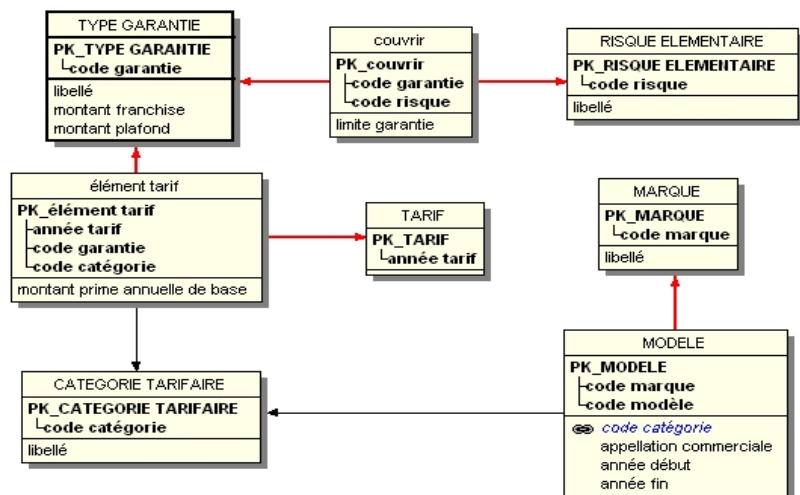
- Maquetter une application et programmer des formulaires et des états
- Programmer des pages web
- Manipuler des données avec le langage SQL
- Développer des composants d'accès aux données
- Installer des composants sur serveur/poste client
- Assister les utilisateurs
- Organiser son temps



#### Développer des bases de données

- Modéliser par Merise
- Mettre en place une base de données
- Gérer et manipuler les données dans une base

Extrait  
Extrait du référentiel Garanties (mise en évidence du référent TYPE GARANTIE)



#### Développer une application x-tiers

- Définir l'architecture de l'application
- Appliquer une démarche qualité
- Modéliser l'application à développer en utilisant UML et un processus Objet
- Développer les composants métiers
- Manipuler les données dans une architecture x-tiers
- Développer les données de la couche de présentation IHML
- Développer des applications nomades
- Réaliser un test d'intégration
- Déployer une application
- Gestion de projet

Ce métier s'exerce soit en clientèle, soit en atelier ou plate-forme (SAV ou maintenance industrielle)

## **Domaines d'applications**

- Prestations internes : industrie, administration, assurance, banque, PME/PMI
- Prestations externes : SSII, webagency, sous-traitance
- Activité indépendante
- Auto-entrepreneur, télétravail.

## **Public**

Adultes de plus de 18 ans ayant la reconnaissance de la Qualité de Travaillleurs Handicapés.

## **Pré requis et aptitudes**

- Pratique correcte du français parlé et écrit.
- Aptitude au raisonnement logique et abstrait
- Sens du service, autonomie, capacités d'adaptation, sens de l'organisation.
- Lecture de textes simples en anglais souhaitée.
- Esprit d'analyse et de synthèse.
- Capacités gestuelles suffisantes pour la frappe au clavier.
- En cas de troubles visuels importants, nécessité d'une adaptation du poste de travail en conséquence.

## **Méthodes pédagogiques**

Individualisation des parcours : progression par objectifs, aménagements individualisés, points d'étape en équipe pluridisciplinaire, évaluations formatives suivies des remédiations appropriées, alternance entre travail en groupe et travail individuel, utilisation du Centre de Ressources (ateliers, soutien individuel), suivi post formation. Stage pratique en entreprise.

## **Concepteur, distributeur ou diffuseur du produit proposé**

Les supports de formation sont conçus par le centre de formation dans le respect du référentiel d'emploi, d'activités et compétences du titre professionnel. Participation aux groupes d'études du titre professionnel.

## **Evaluation**

- Entretiens d'étapes en début, en cours et en fin de parcours afin de suivre la progression par rapport aux objectifs fixés; rapport de bilan individuel en fin parcours.
- Evaluation en cours de formation à la fin de chaque module correspondant aux activités types de la profession (ECF1, ECF2, ECF3) ; préparation à l'habilitation électrique BR.
- Les évaluations formatives et tests sont constitués d'épreuves écrites, orales et pratiques.

## **Validation**

Par le Titre Professionnel C.D.I. ; diplôme de niveau II (équivalent bac + 3/4), validé par un jury de professionnels, homologué et délivré par le ministère du travail.

## **Intervenants**

Formateurs qualifiés avec une expérience professionnelle dans le domaine, permanents de la structure, titulaire d'un diplôme de la spécialité ayant exercé des fonctions d'encadrement ou d'animation d'équipe.

## **Lieu**

Dans les locaux du Centre de Réadaptation de Mulhouse avec périodes de stages dans des entreprises, collectivités locales ou territoriales, associations.

## **Autres services**

- Accompagnement médical, psychologique et social
- Aménagement de poste le cas échéant (ergothérapeute)
- Hébergement : chambres avec sanitaires individuels dans le Centre ou studios à l'extérieur
- Restauration : self-service 7j / 7 avec possibilité de régime adapté
- Ateliers de recherche d'emploi : CV, lettres, offres, entreprises, entretiens professionnels, lois, image...
- Sports et Loisirs : piscine, gymnase, salle de musculation, club théâtre, foyer socio-culturel...